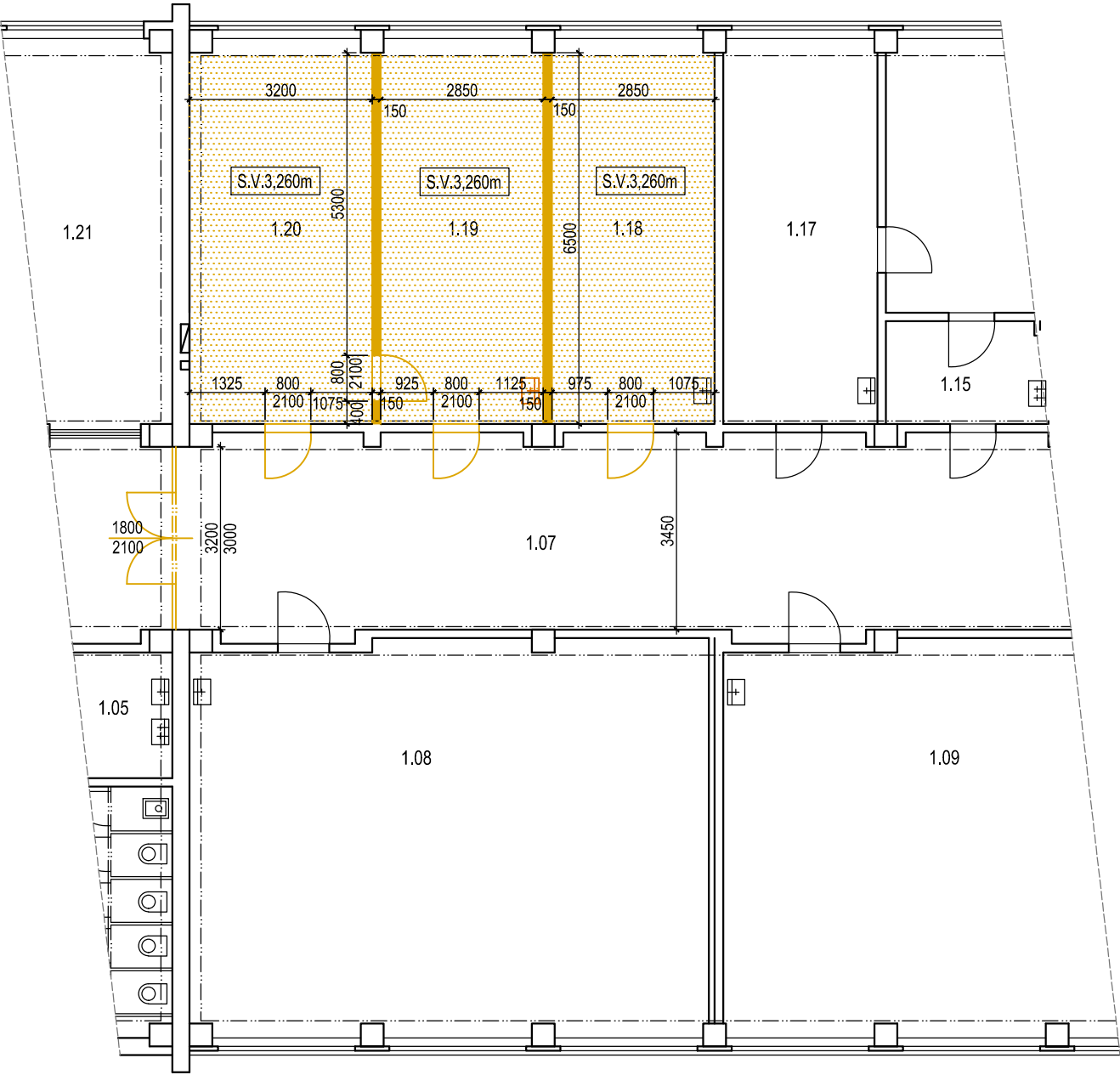


1.PATRO PAVILONU C - BOURÁNÍ



LEGENDA ZDIVA

STÁVAJÍCÍ KONSTRUKCE (ŽELEZOBETONOVÝ SKELET + CIHELNÉ VYZDÍVKY)

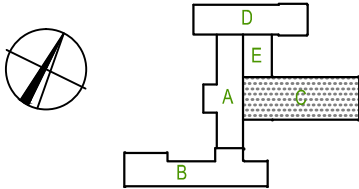
BOURANÉ KONSTRUKCE

BOURACÍ PRÁCE

- 1) Šetrně vybourání 3 ks ocelových zárubní dveří do místností č.C1.18, C1.19 a C1.20.
- 2) Demontáž umývadla v m.č.C1.19
- 3) Vybourání cihelných příček tl.15cm, výšky 3,26m mezi m.č.C1.18, C1.19 a C1.20
- 4) V celé ploše místností č.C1.18, C1.19 a C1.20 odstranit podlahovou krytinu PVC
- 5) Na chodbě č.m.C1.07 demontovat dřevěnou prosklenou stěnu 3,2m x 3m s dvoukřídlovými dveřmi 1,8m x 2,1m

LEGENDA DOTČENÝCH MÍSTNOSTÍ

číslo	účel	výměra
1.02	CHODBA	49,57
1.07	CHODBA	124,40
1.18	KABINET	19,18
1.19	KABINET	19,18
1.20	KABINET	21,45



VEDOUCÍ PROJEKTU :		VYPRACOVAL :		Ing. Jana Hůlková					
Ing.Jana Hůlková		Ing.Jana Hůlková		Masarykova 542/18					
INVESTOR :		Statutární město Liberec, Nám.Dr.E.Beneše 1		460 01 Liberec 1					
MÍSTO STAVBY:		Sokolovská 328, Liberec XIII		Tel.: +420 608 230 891					
NÁZEV AKCE : ZŠ Sokolovská, Liberec OPTIMALIZACE VYUŽITÍ PROSTORU V OBJEKTU ZÁKLADNÍ ŠKOLY				FORMÁT :		3A4			
				ÚČEL :		DPS			
				DATUM :		3.2016			
				MĚŘÍTKO :		1 : 100			
ČÁST :				D 1.1 - STAVEBNĚ TECHNICKÉ ŘEŠENÍ		ČÍSLO VÝKRESU :		ČÍSLO PARÉ :	
NÁZEV VÝKRESU :				BOURACÍ PRÁCE V 1.PATŘE PAVILONU C		D1.1- 07			